

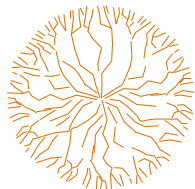
RYBNIK LIGOTA
ul. Stefana Żeromskiego

KONDYGNACJA
1 PIĘTRO (mieszkanie) oraz PRZYZIEMIE (pom.gosp)

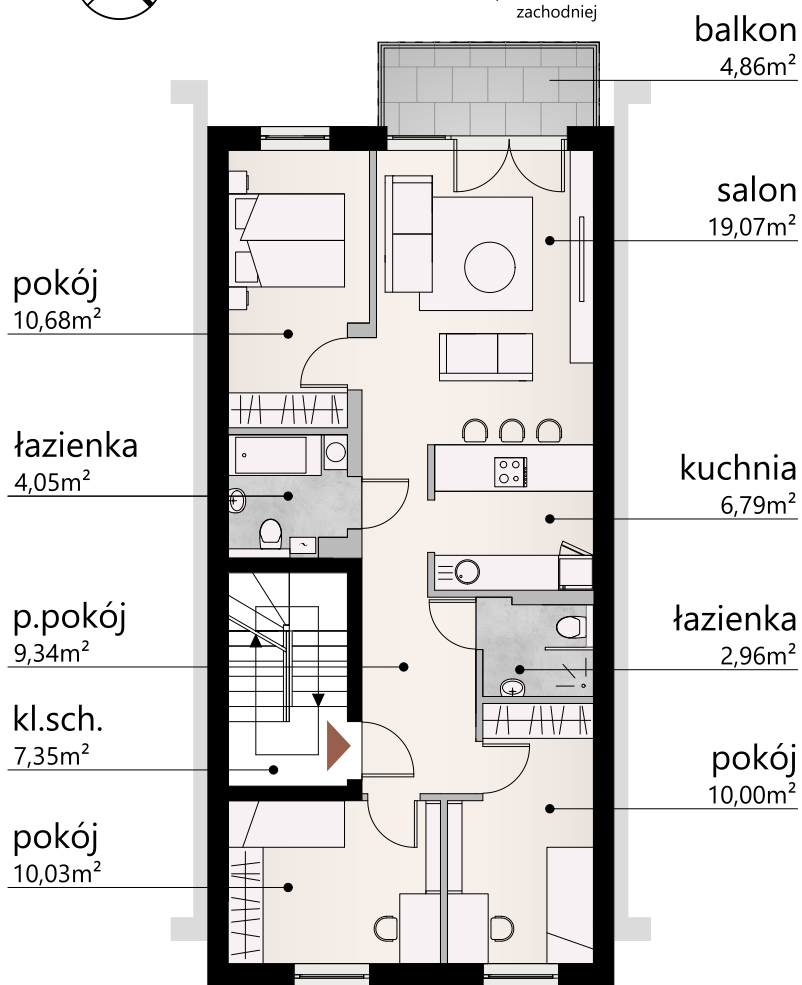
METRAŻ CAŁKOWITY
90,14m²

powierzchnia użytkowa przyziemie: pom.gosp. 5,80m²
połowa z części wspólnych: 11,42m²
powierzchnia użytkowa mieszkania: 72,92m²
balkon: 4,86m²

WYSOKOŚĆ POMIESZCZEŃ
2,55-2,70m

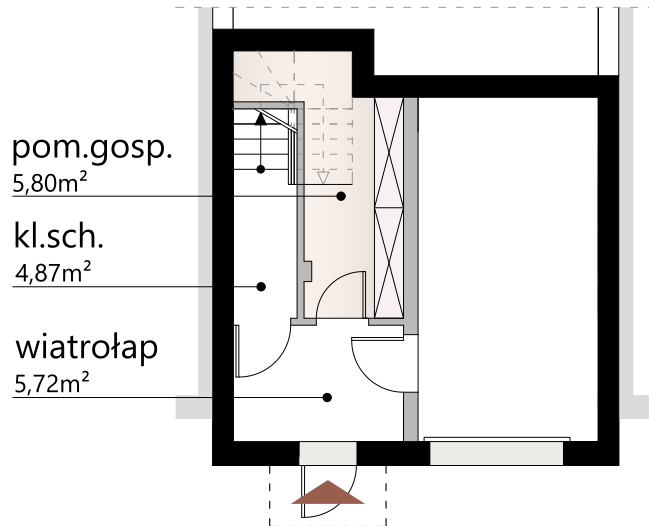


nastonecznienie
balkon od strony
południowo -
zachodniej



90,14m²
METRAŻ
CAŁKOWITY

A2



SLIMtex

SLIMTEX Sebastian Wądołowski
ul. Jana Kasprowicza 13
47-370 Pszów
www.osiedle3łaki.pl

sprzedaż:
Marżena Franczyk
tel. 609 795 838
osiedle3łaki@gmail.com

LOKALIZACJA - BUDYNEK NR 4; SEGMENT ŚRODKOWY



Uwaga: Informacje zawarte na niniejszej karcie nie stanowią oferty w rozumieniu przepisów Kodeksu Cywilnego, służą wyłącznie celom informacyjnym.