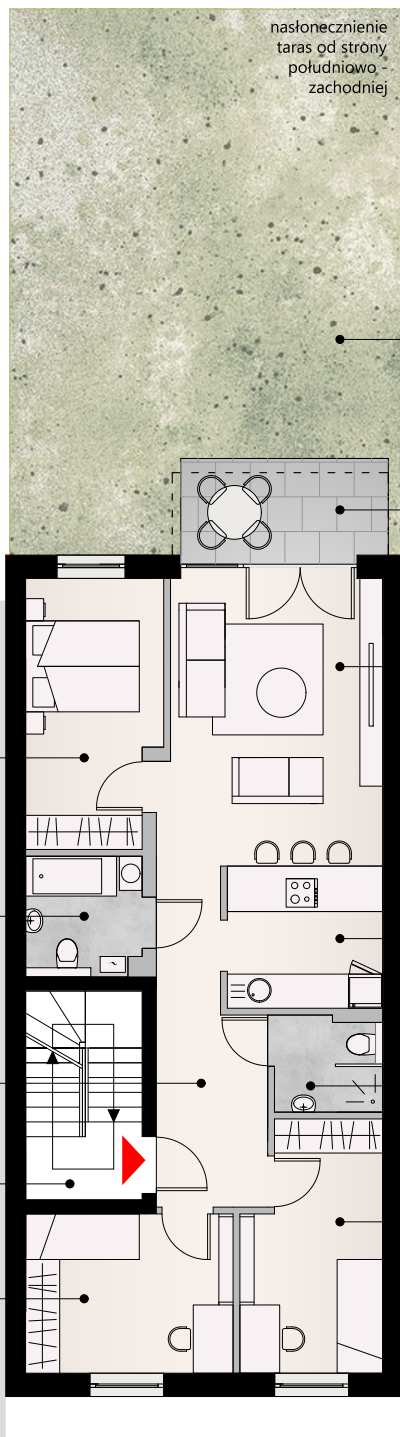


# OSIE DLE 3 ŁĄKI

RYBNIK LIGOTA  
ul. Stefana Żeromskiego

naświetlenie  
taras od strony  
południowo-  
zachodniej



pokój  
10,68m<sup>2</sup>

łazienka  
4,12m<sup>2</sup>

p.pokój  
9,34m<sup>2</sup>

kl.sch.  
7,35m<sup>2</sup>

pokój  
10,03m<sup>2</sup>

ogródek  
63,56m<sup>2</sup>

taras  
6,20m<sup>2</sup>

salon  
19,07m<sup>2</sup>

kuchnia  
6,79m<sup>2</sup>

łazienka  
3,02m<sup>2</sup>

pokój  
10,00m<sup>2</sup>

**PARTER**

Powierzchnia mieszkalna \_ 73,05 m<sup>2</sup>

## PARAMETRY 3.M1 MIESZKANIE Z GARAŻEM I OGRÓDKIEM

KONDYGNACJA  
PRZYZIEMIE I PARTER

**METRAŻ CAŁKOWITY**  
**102,55m<sup>2</sup>**

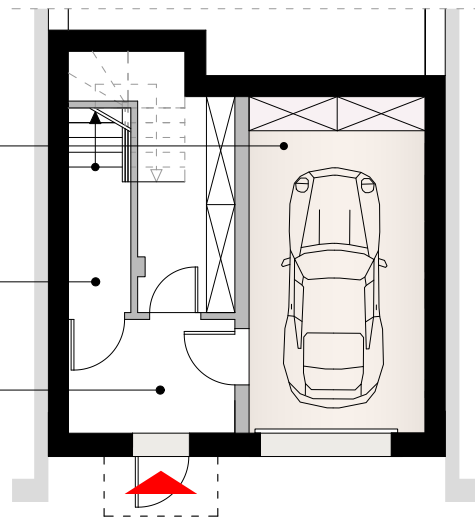
powierzchnia użytkowa przyziemie: garaż 18,08m<sup>2</sup>  
części wspólne 3 kondygnacje: 11,42m<sup>2</sup>  
powierzchnia użytkowa parter: **mieszkanie: 73,05m<sup>2</sup>**  
taras na gruncie: 6,20m<sup>2</sup>

WYSOKOŚĆ POMIESZCZEŃ  
**2,60m**

OGRÓDEK  
**63,56m<sup>2</sup>**

**102,55m<sup>2</sup>**  
METRAŻ  
CAŁKOWITY

**3.M1**



garaż  
18,08m<sup>2</sup>

kl.sch.  
4,87m<sup>2</sup>

wiatrołap  
5,72m<sup>2</sup>

**PRZYZIEMIE**

Pow.garaż + części wspólne \_ 29,50 m<sup>2</sup>

## SLIMtex

**SLIMTEX** Sebastian Wądołowski  
ul. Jana Kasprzowicza 13  
47-370 Pszów  
 [www.osiedle3laki.pl](http://www.osiedle3laki.pl)

sprzedaż:  
Marzena Franczyk  
tel. 609 795 838  
 [osiedle3laki@gmail.com](mailto:osiedle3laki@gmail.com)

## LOKALIZACJA - BUDYNEK NR 3; SEGMENT ŚRODKOWY



Uwaga: Informacje zawarte na niniejszej karcie nie stanowią oferty w rozumieniu przepisów Kodeksu Cywilnego, służą wyłącznie celom informacyjnym.