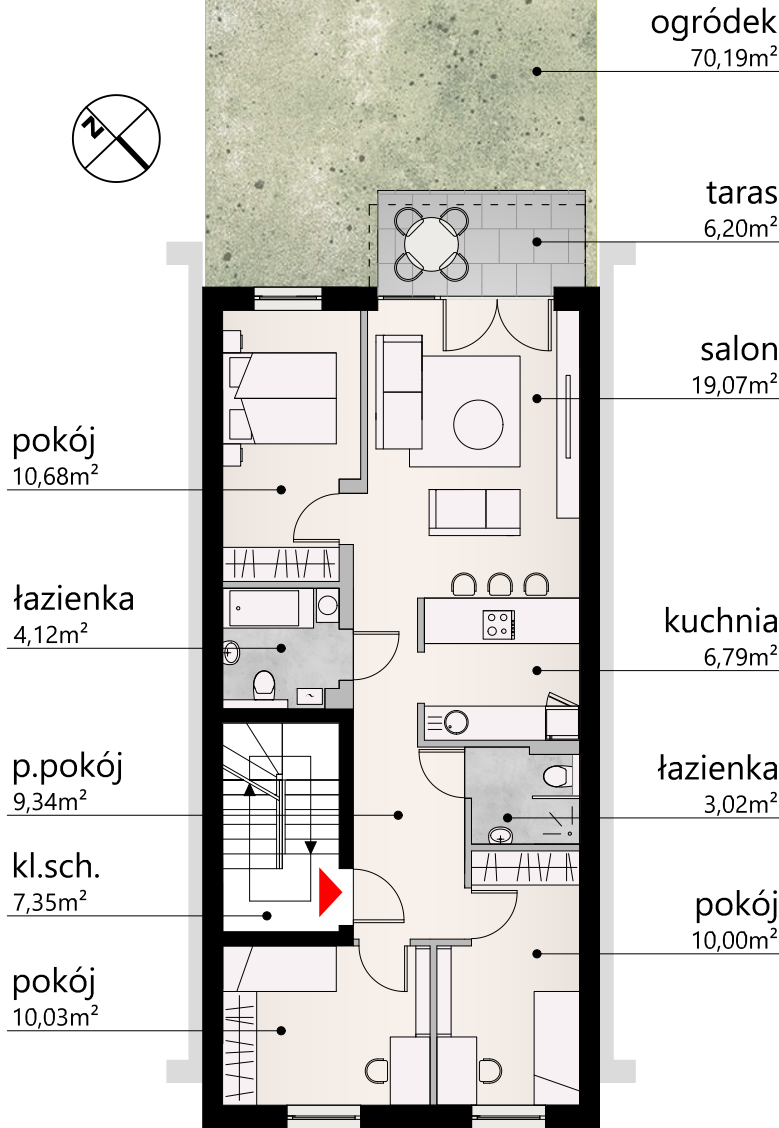


RYBNIK LIGOTA  
ul. Stefana Żeromskiego

nasłonecznienie  
taras od strony  
południowo-  
zachodniej



**PARTER**

Powierzchnia mieszkalna \_ 73,05 m<sup>2</sup>

**PARAMETRY 4.M1**  
**MIESZKANIE Z GARAŻEM I OGRÓDKIEM**

KONDYGNACJA  
PRZYZIEMIE I PARTER

**METRAŻ CAŁKOWITY**  
**102,55m<sup>2</sup>**

powierzchnia użytkowa przyziemie: garaż 18,08m<sup>2</sup>  
części wspólne 3 kondygnacje: 11,42m<sup>2</sup>  
powierzchnia użytkowa parter: **mieszkanie: 73,05m<sup>2</sup>**  
taras na gruncie: 6,20m<sup>2</sup>

WYSOKOŚĆ POMIESZCZEŃ  
**2,60m**

OGRÓDEK  
**70,19m<sup>2</sup>**

**102,55m<sup>2</sup>**  
METRAŻ  
CAŁKOWITY

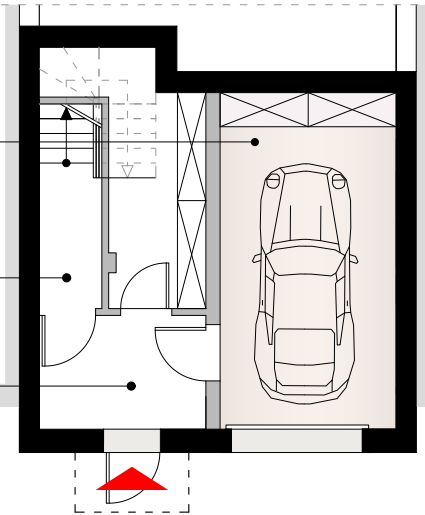
**4.M1**



garaż  
18,08m<sup>2</sup>

kl.sch.  
4,87m<sup>2</sup>

wiatrołap  
5,72m<sup>2</sup>



**PRZYZIEMIE**

Pow.garaż + części wspólne \_ 29,50 m<sup>2</sup>

**SLIMtex**

🏠 **SLIMTEX** Sebastian Wądołowski  
ul. Jana Kasprzowicza 13  
47-370 Pszów  
🌐 [www.osiedle3laki.pl](http://www.osiedle3laki.pl)

📞 sprzedaż:  
Marzena Franczyk  
tel. 609 795 838  
✉ [osiedle3laki@gmail.com](mailto:osiedle3laki@gmail.com)

**LOKALIZACJA - BUDYNEK NR 4; SEGMENT ŚRODKOWY**



Uwaga: Informacje zawarte na niniejszej karcie nie stanowią oferty w rozumieniu przepisów Kodeksu Cywilnego, służą wyłącznie celom informacyjnym.