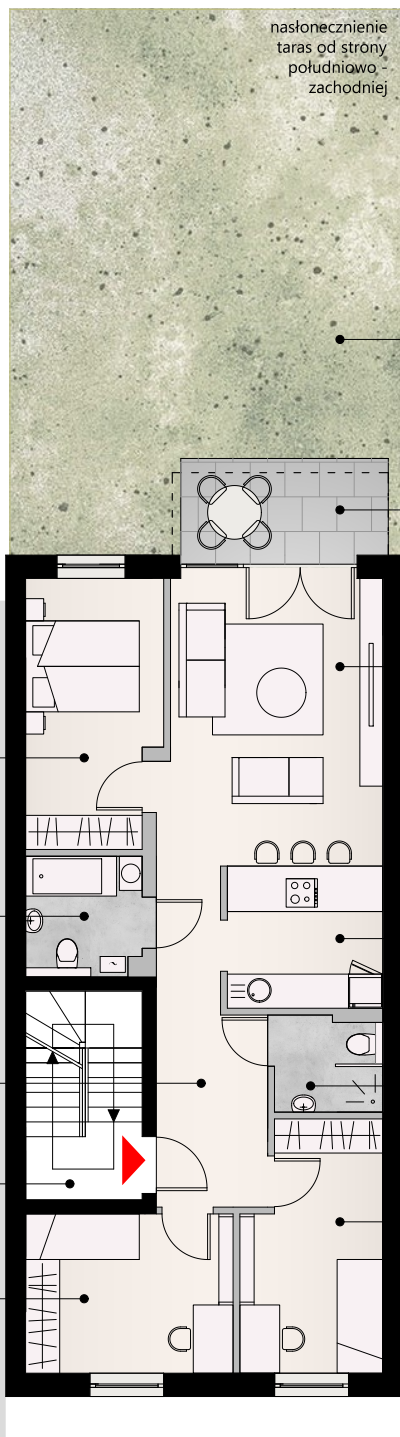


OSIE DLE 3 ŁĄKI

RYBNIK LIGOTA
ul. Stefana Żeromskiego

naświetlenie
taras od strony
południowo-
zachodniej



ogródek
65,97m²

taras
6,20m²

salon
19,07m²

pokój
10,68m²

łazienka
4,12m²

kuchnia
6,79m²

p.pokój
9,34m²

łazienka
3,02m²

kl.sch.
7,35m²

pokój
10,00m²

pokój
10,03m²

PARTER

Powierzchnia mieszkalna _ 73,05 m²

PARAMETRY 5.M1 MIESZKANIE Z GARAŻEM I OGRÓDKIEM

KONDYGNACJA
PRZYZIEMIE I PARTER

METRAŻ CAŁKOWITY
102,55m²

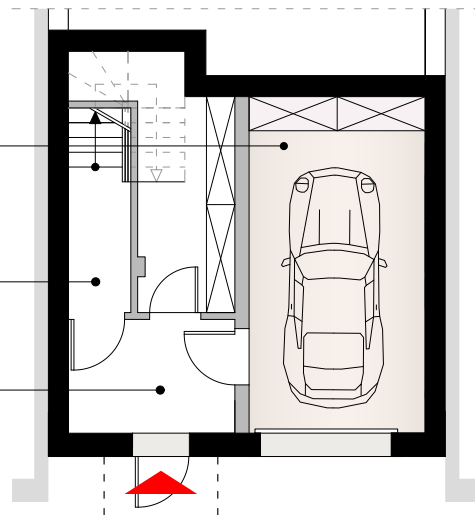
powierzchnia użytkowa przyziemie: garaż 18,08m²
części wspólne 3 kondygnacje: 11,42m²
powierzchnia użytkowa parter: **mieszkanie: 73,05m²**
taras na gruncie: 6,20m²

WYSOKOŚĆ POMIESZCZEŃ
2,60m

OGRÓDEK
65,97m²

102,55m²
METRAŻ
CAŁKOWITY

5.M1



garaż
18,08m²

kl.sch.
4,87m²

wiatrołap
5,72m²

PRZYZIEMIE

Pow.garaż + części wspólne _ 29,50 m²

SLIMtex

SLIMTEX Sebastian Wądołowski
ul. Jana Kasprzowicza 13
47-370 Pszów
 www.osiedle3laki.pl

sprzedaż:
Marzena Franczyk
tel. 609 795 838
 osiedle3laki@gmail.com

LOKALIZACJA - BUDYNEK NR 5; SEGMENT ŚRODKOWY



Uwaga: Informacje zawarte na niniejszej karcie nie stanowią oferty w rozumieniu przepisów Kodeksu Cywilnego, służą wyłącznie celom informacyjnym.