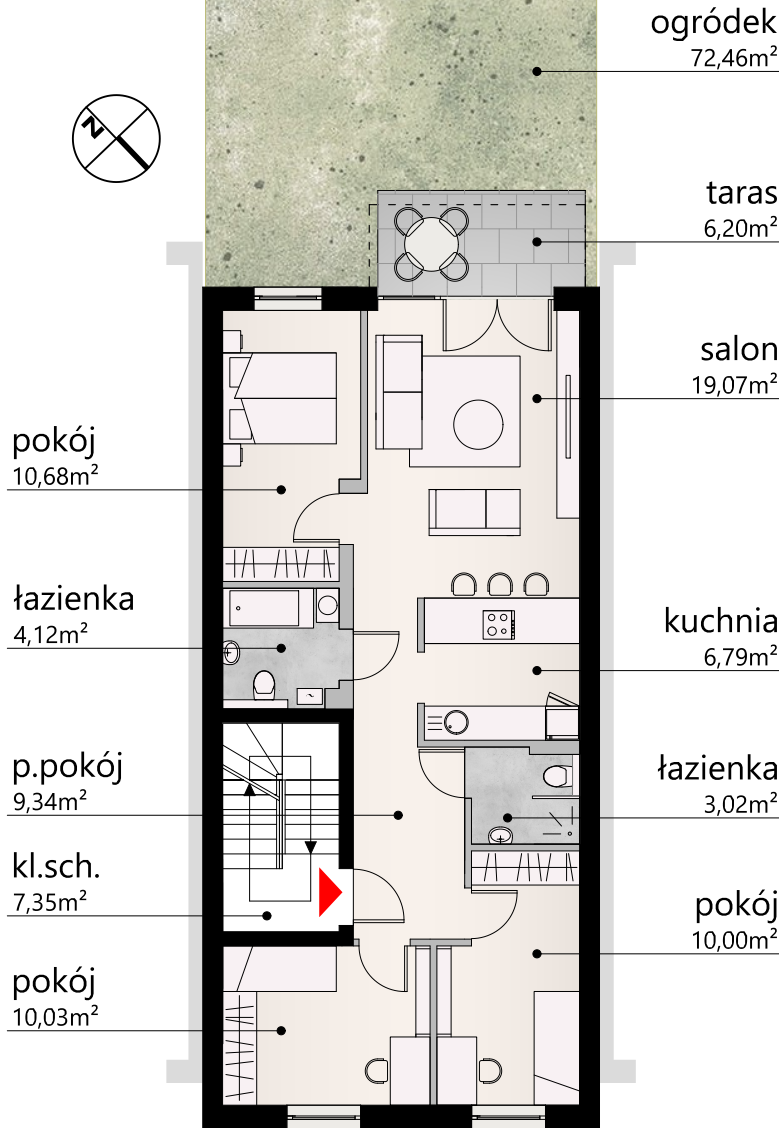


# OSIE DLE 3 ŁĄKI

RYBNIK LIGOTA  
ul. Stefana Żeromskiego

nasłonecznienie  
taras od strony  
południowo-  
zachodniej



## PARTER

Powierzchnia mieszkalna \_ 73,05 m<sup>2</sup>

## PARAMETRY 6.M1 MIESZKANIE Z GARAŻEM I OGRÓDKIEM

KONDYGNACJA  
PRZYZIEMIE I PARTER

METRAŻ CAŁKOWITY  
102,55m<sup>2</sup>

powierzchnia użytkowa przyziemie: garaż 18,08m<sup>2</sup>  
części wspólne 3 kondygnacje: 11,42m<sup>2</sup>  
powierzchnia użytkowa parter: **mieszkanie: 73,05m<sup>2</sup>**  
taras na gruncie: 6,20m<sup>2</sup>

WYSOKOŚĆ POMIESZCZEŃ  
2,60m

OGRÓDEK  
72,46m<sup>2</sup>

6.M1

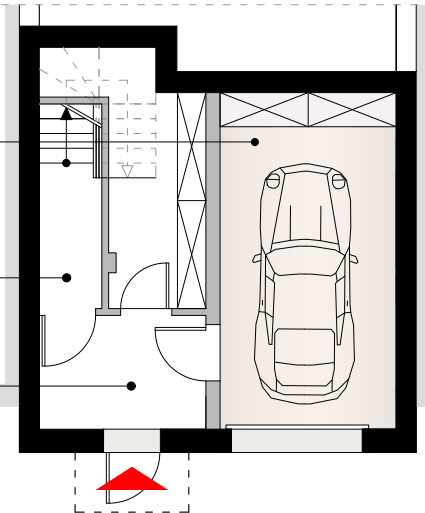
102,55m<sup>2</sup>  
METRAŻ  
CAŁKOWITY



garaż  
18,08m<sup>2</sup>

kl.sch.  
4,87m<sup>2</sup>

wiatrołap  
5,72m<sup>2</sup>



## PRZYZIEMIE

Pow.garaż + części wspólne \_ 29,50 m<sup>2</sup>

## SLIMtex

SLIMTEX Sebastian Wądołowski  
ul. Jana Kasprzowicza 13  
47-370 Pszów  
www.osiedle3laki.pl

sprzedaż:  
Marzena Franczyk  
tel. 609 795 838  
osiedle3laki@gmail.com

## LOKALIZACJA - BUDYNEK NR 6; SEGMENT ŚRODKOWY



Uwaga: Informacje zawarte na niniejszej karcie nie stanowią oferty w rozumieniu przepisów Kodeksu Cywilnego, służą wyłącznie celom informacyjnym.