

OSIE DLE 3 ŁĄKI

RYBNIK LIGOTA
ul. Stefana Żeromskiego

PARAMETRY 7.M2 MIESZKANIE Z POM.GOSP. I BALKONEM

KONDYGNACJA
PRZYZIEMIE I PIĘTRO

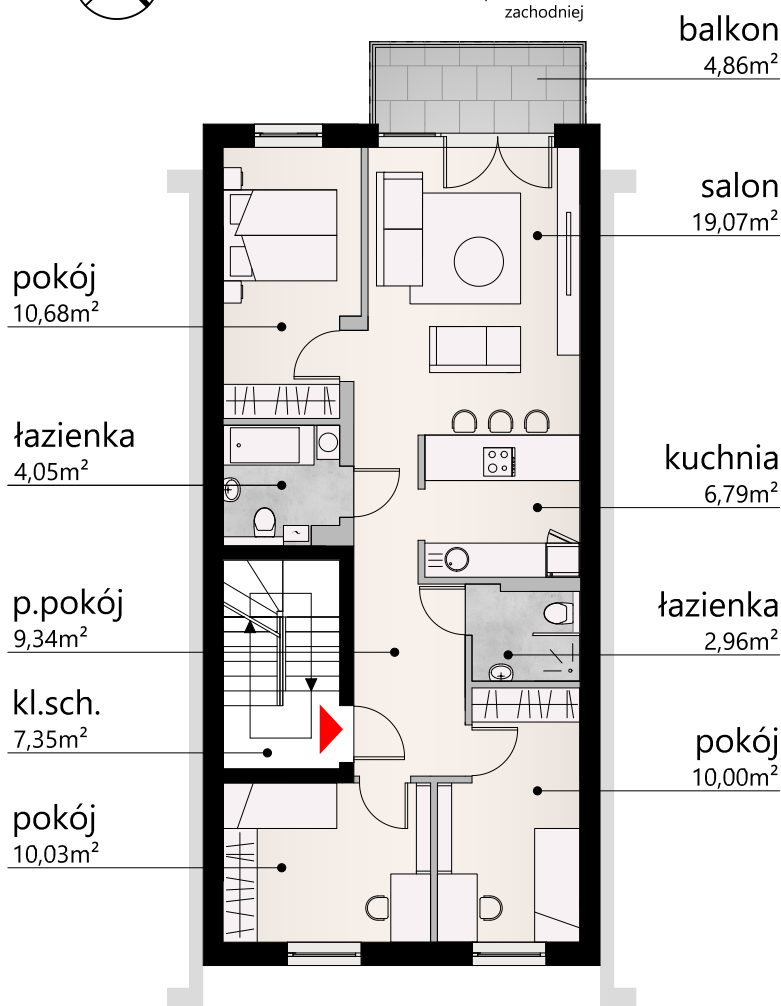
METRAŻ CAŁKOWITY
90,14m²

powierzchnia użytkowa przyziemie: pom.gosp. 5,80m²
części wspólne 3 kondygnacje: 11,42m²
powierzchnia użytkowa parter: **mieszkanie: 72,92m²**
balkon: 4,86m²

WYSOKOŚĆ POMIESZCZEŃ
2,50-2,65m



nasłonecznienie
balkon od strony
południowo -
zachodniej



PIĘTRO

Powierzchnia mieszkalna _ 72,92 m²

90,14m²
METRAŻ
CAŁKOWITY

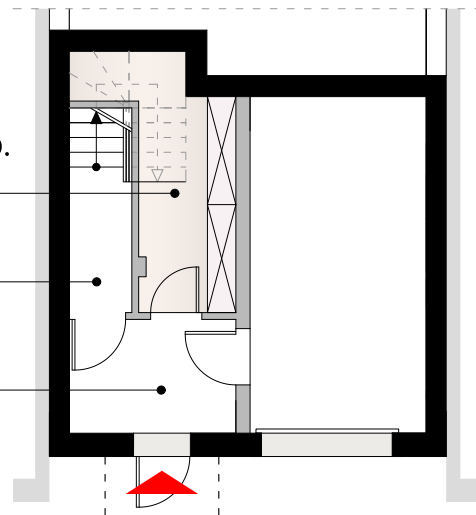
7.M2



pom.gosp.
5,80m²

kl.sch.
4,87m²

wiatrołap
5,72m²



PRZYZIEMIE

Pow.garaż + części wspólne _ 17,22 m²

SLIMtex

SLIMTEX Sebastian Wądołowski
ul. Jana Kasprzowicza 13
47-370 Pszów
 www.osiedle3laki.pl

sprzedaż:
Marzena Franczyk
tel. 609 795 838

tel. 609 795 838
 osiedle3laki@gmail.com

LOKALIZACJA - BUDYNEK NR 7; SEGMENT ŚRODKOWY



Uwaga: Informacje zawarte na niniejszej karcie nie stanowią oferty w rozumieniu przepisów Kodeksu Cywilnego, służą wyłącznie celom informacyjnym.